



KDCMA

KDCMA Doppel-Clipper

Einsatzgebiet

Die KDCMA-Serie ist eine völlig neu konzipierte Vollautomaten-Modellreihe in modularer Bauweise. Grund- und Erweiterungskomponenten dieser ganz aus rostfreiem Edelstahl bestehenden Clip-Maschinen sind über die gesamte Reihe austauschbar. Dadurch lässt sich jedes Modell mühelos für die gewünschte Anwendung optimieren. Natur-, Kunst- und Faserdärme im Kaliberbereich von 25–120 mm werden als Roh-, Koch- oder Brühwurst zu Portions-, Ring-, Ketten- und Stangenwürsten verarbeitet, die optional in einer Ablaufschale oder auf verschiedenen Rollenbahnen auslaufen. Die bewegliche, einstellbare Darmbremse verhindert eine Darmüberlastung und sorgt für portionsgenaue Füllung. Die Bedienung über eine moderne Touch-Screen-Steuerung lässt in Bezug auf Komfort und Effizienz keine Wünsche offen. Bei Wunsch nach sehr einfacher Bedienung wird die Handwerkssteuerung (Touch-Screen Anzeige mit wenigen Bedienelementen) entsprechend eingestellt. Für eine optimale Zugänglichkeit bei Bedienung und Reinigung sind die Maschinen schwenkbar und haben weit zu öffnende Hauben. Dank der 10 Grad Schräglage ist der Arbeitsbereich leicht einsehbar. Bauteile aus rostfreiem Edelstahl, mit schrägen Oberflächen und eine neuartige Konstruktion mit frei hängenden Schlossplatten erfüllen höchste Hygiene-Ansprüche.

Technik

Durch den Einsatz von einfach wirkenden Zylindern im Clipverschlussbereich ist die Maschine schneller und hat einen deutlich geringeren Luftverbrauch. Das spart Geld! Vier Verdrängerbleche – für saubere Wurstzipfel, zur Verarbeitung von verschiedenen Därmen in einem großen Kaliberbereich. Simple, robuste Technik.

Steuerung

Touchscreen, 50 Programme speichern- und abrufbar. Die Bedienung des KDCMA erfolgt über einen Touchscreen. Dieses moderne Bedienungssystem mit landesunabhängigen Symbolen (Icons) lässt in Bezug auf Komfort, Hygiene und Effizienz keine Wünsche offen. Die Bedienoberfläche beinhaltet die Funktionen Stoppzähler, Portionen pro Minute, Menü Systemeinstellung, Menü Maschinenschaltung, Fehlerprotokoll, Menü Produkteinstellen Fehlerposition, Schlaufe Test, Etikett Test, Anzeige des Füllerstarts.



Leicht zu reinigen durch glatte Oberflächen.



Die Bedienung des KDCMA erfolgt über einen Touchscreen.

KDCMA Doppel-Clipper

Einfacher Service

Die KDCMA Clip-Maschine bietet ein Höchstmaß an Wartungs- und Servicefreundlichkeit. Die Ventile sind servicefreundlich auf einer herausziehbaren Leiste – „easy to change“. Leichtes und schnelles Auswechseln von defekten Ventilen bedeutet geringe Ausfallzeit und somit höhere Effektivität. Offene Bauweise im Füll- und Verschlussbereich macht den Zugang zum Arbeitsbereich zum herausragenden Merkmal. Aufgrund der durchdachten Konstruktion sind Serviceeinsätze schnell und unkompliziert durchzuführen, dies garantiert lange Arbeitszyklen und niedrige Reparaturkosten. Beim KDCMA sind alle Ventile gleich. Das bedeutet geringe Lagerhaltung. Über die Steuerung können die Funktionen der Ventile geprüft werden (Step-Modus).

Design

Die offene Konstruktion des KDCMA ist sehr servicefreundlich, weil dadurch alle notwendigen Bereiche gut zugänglich sind. Das konsequente Design ist ausgelegt auf Produktqualität, Produktivität und Hygiene. Seine robuste Konstruktion garantiert höchste Stabilität und eine lange Lebensdauer.

Optionen / Zubehör

- Auflageblech für Ringware
- Auslaufrollenbahn für Stangenware
- Etiketteneinleger mit Drucker zur Kennzeichnung der Ware
- Spulenclipsystem – zur Reduzierung der Nachladezeiten für Clips
- Fadenspender – für die Ringwarenherstellung
- Längenanschlag optisch (variabel) – zur Verringerung der Verschnitt-Reste beim Slicen
- Schlaufenautomat – Produkte können für den Prozess oder die Präsentation aufgehängt werden
- Elektronisches Zählwerk – Täglich reproduzierbare Einstellungen werden möglich

Vorzüge

- Modularer Aufbau zur Anpassung an Kundenanforderungen
- Hygienische Gestaltung: Schräge und glatte Oberflächen, leichte Reinigung durch gute Zugänglichkeit
- Ergonomische Neigung der Maschine zur besseren Handhabung und Einsicht in den Produktionsbereich
- Umfangreiche Zusatzausstattung
- Einfachwirkende Zylinder mit geringem Luftverbrauch
- Robuste Konstruktion



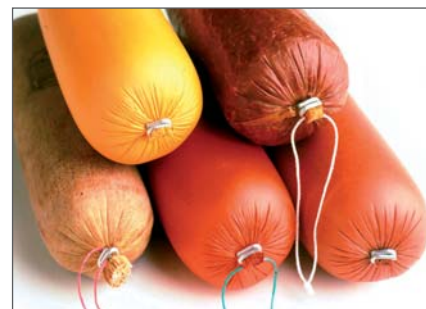
Servicefreundlich: Messerwechsel ohne Werkzeug



Würste mit Etiketten



Ringwürste



Stangenwürste

Technische Daten

Modell	KDCMA70	KDCMA90	KDCMA200	KDCMA400
Kaliber	25–65 mm	25–85 mm	45–110 mm	45–120 mm
Clipserie	E200, E210, E220, E230, E240		G175, G200, G225	370, 390, 400
Luftbedarf	7,4 NI	9,5 NI	12,3 NI	16,6 NI
* Abhängig vom Material				

Modell	KDCMA 70	KDCMA 90	KDCMA 200	KDCMA 400
Auflageblech	○	○	○	○
Auslaufrollenbahn	○	○	○	○
Etiketten-Einleger mit Drucker oder Prägegerät	○	○	○	○
Spulen-Clipsystem	○	○	○	○
Fadenspender	○	○	○	○
Längenanschlag optisch (variabel)	○	○	○	○
Schlaufenautomat	○	○	○	○
Elektronisches Zählwerk	X	X	X	X
LpA [dB(A)]	82	82	84	79
LWA [dB(A)]	94	94	98	–
X Standard ○ extra ● nicht möglich Schalldruckpegel nach EN ISO 11204				

TIPPER TIE Inc.
2000 Lufkin Road
Apex, NC 27539 USA
Tel. +1 919 362 8811
Fax +1 919 362 4839
infoUS@tippertie.com

TIPPER TIE TECHNOPACK GmbH
Otto-Hahn-Strasse 5
21509 Glinde/Deutschland
Tel. +49 40 72 77 04 0
Fax +49 40 72 77 04 100
infoDE@tippertie.com

TIPPER TIE ALPINA GmbH
Waldau 1
9230 Flawil/Schweiz
Tel. +41 71 388 63 63
Fax +41 71 388 63 00
infoCH@tippertie.com

TIPPER TIETM
SOLUTIONS THAT WORK. A DOVER COMPANY